

Kauko-
ohjaimella

ALT-9009

ALERTA RUBY AUTO
REPLACEMENT SYSTEM



ALT-9009 - Alerta Ruby Auto - täysin automaattinen, painon mukaan säätävä vaihtuvapaineinen paineaaavapatjajärjestelmä, jossa on päällekkäin asetellut ilmakennot, staattinen pohjaosa ja 20 cm korkeus. Se on suunniteltu tehokkaaseen paineaaavojen ehkäisyyn ja hoitoon käyttäjille, joilla on sairaala-, hoiva- ja hoitokotiympäristöissä erittäin suuri riski paineaaavan kehittymiseen.

Yksinkertaisten asetusten ja helppokäyttöisen toiminnan ansiosta **Alerta Ruby Auto** mahdollistaa hoitohenkilökunnalle patjajärjestelmän nopean käyttöönoton ja sen toiminnan säätämisen optimaaliselle paineelle tietylle käyttäjälle vaivattomasti. Pumpussa on uusin huipputasen automaattinen painonmittausteknologia, joka säätää jatkuvasti käyttöpaineita käyttäjän painon mukaan.

Monipuolisten ominaisuuksiensa ansiosta **Alerta Ruby Auto** on erittäin monikäyttöinen ja kustannustehokas ratkaisu, joka on valmistettu noudattaen tiukimpia laatu- ja käyttövaatimuksia.

Alerta Ruby Auto hyödyntää huipputasen **SensaCare TruFlo Technology®** -teknologiaa - jatkuvaa automaattista painetunnistusta ilmasensorin ja mikroprosessorisäätimen avulla, mikä tarjoaa erittäin matalan käyttöpaineen ja edistää tasapainoista ympäristöä luonnollisille unirytmille sekä vakaata verenkiertoa Ultra-Silent™-pumpun hiljaisella käyntiäänellä.

Keskeiset ominaisuudet

- Automaattinen painontunnistus
- Tyynytoiminto
- CPR-hätäpainikkeen vapautus
- Kiinnityshihnat patjan kiinnittämiseksi sänkyyn
- Vankka pumppuliitäntä
- Kuljetusasetus
- Yksittäin irrotettavat ja/tai tyhjennettävät kantapääkennot paineen poistamiseksi kokonaan kantapään alta
- Istuinosan täyttötoiminto lisätueksi istuma-asennossa

Patjan tekniset tiedot

- Patjan mitat: 200 x 90 x 20 cm (78,5 x 35,5 x 8")
- Patjan paino: 10 kg (22 lb)
- Kaksoiskennorakenne: kennot päällekkäin
- CPR: Pikasalpa-hätävapautus
- Max. kuormitus: 200 kg (441 lb)
- Kantapäätoiminto (3 x kantapääkennot yksittäin tyhjennettävissä)

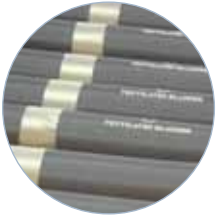
Päällisen tekniset tiedot

- Monisuuntaisesti joustava PU
- Höyryä läpäisevä
- Vedenkestävä
- Konepestävä
- Antimikrobinen
- Vetoketju koko patjan ympäri
- Päällisen alapinta valkoinen
- BS7177: Crib 5 -paloluokitus

Pumpun tekniset tiedot

- Käyttöjärjestelmä: SensaCare TruFlo Technology®
- Pumpun mitat: 34,5 x 24 x 12,5 cm (13,5 x 9,4 x 4,9")
- Pumpun paino: 2,8 kg (6,1 lb)
- Jaksoaika: 10, 15, 20, 25 minuuttia
- Muistitoiminto
- Ilmantuotto: 8 litraa/minuutti
- Virransyöttö: AC 220-240V, 50-60Hz
- Virrankulutus: 7 W
- Varustettu ripustuskoukuilla
- Vaihtuvapaineinen ja staattinen tila
- Valo- ja äänimerkki matalasta paineesta, sähkökatkosta ja vuorottelutoiminnan häiriöstä
- Ohjauspaneelin lukitustoiminto asetusten tahattoman muuttamisen estämiseksi
- Maksimitäyttötoiminto
- Langaton kauko-ohjain

KESKEISET OMINAISUUDET JA HYÖDYT



Nylon, TPU-pinnoitetut kennot



Eriksen irrotettavat ja tyhjennettävät kennot



Irrotettavat kantapään kennot



Tuotemerkityt kennot



Tyynytoiminto



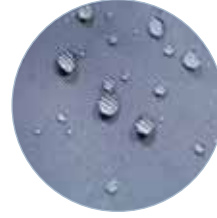
CPR-hätävapautus



Kiinnityshihnat



Vetoketjullinen säilytyslaukku



Monisuuntajoustava, vedenpitävä ja höyryä läpäisevä PU-päällinen



Antimikrobinen, konepestävä



Vetoketju patjan ympäri



Vankka pumppuliitäntä



Kuljetustoiminto



Automaattinen painontunnistus



Langaton kauko-ohjain

OHJAUSPANEELI

Digitaalinen LED-näyttö helppoon käyttöön selkein symbolein



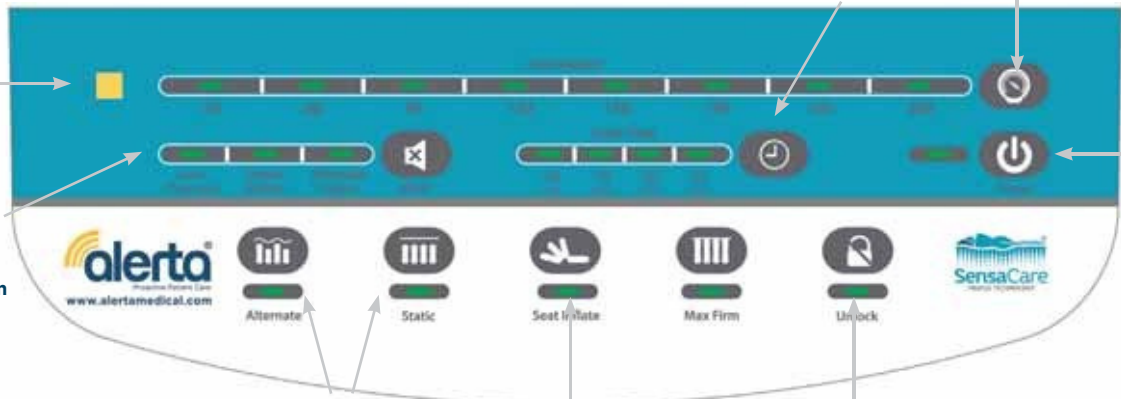
Ultra-Silent™-pumpputoiminto häiriöiden välttämiseksi

Usean jakson säätö tehokkuuden parantamiseksi

Automaattinen painontunnistus

Kauko-ohjaimen yhteystoiminto

Valo- ja äänimerkki ilmanpaineen laskusta, sähkökatkosta ja paineen vaihtuvuuden häiriöstä

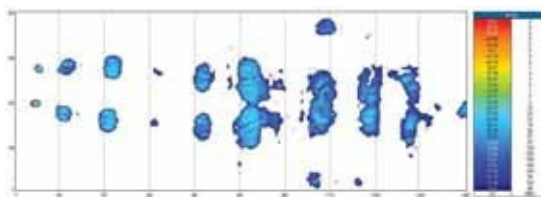


Virtakytkin

Staattinen/vuorotteleva tila

Istuinosan täyttö lisätueksi ja istuma-asennon helpottamiseksi

Ohjauspaneelin lukitus luvattoman tai tahattoman käytön estämiseksi (pidä painettuna 2 sekuntia)



Kliinisen pintapainemittauksen tulos



- Tuote on CE-merkitty lääkinällinen laite ja täyttää lääkinällisten laitteiden asetuksen (MDR) 2017/745/EC vaatimukset