



**rea**

Confidence in posture solutions

**rea**

**Dahlia<sup>®</sup>**

Den nya, mycket manövrerbara  
och kompakta rullstolen

Trusted Solutions,  
Passionate People



Yes, you can.<sup>®</sup>

Invacare Rea **Dahlia** har allt i en slimmad, modern design, olika tiltalternativ och en enkel justerbarhet. För dem som söker rörlighet med komfort och möjlighet till god tryckavlastning, är denna mångsidiga rullstol perfekt för både passiva och aktiva användare.

**Dahlia** finns med två varianter av tilt, antingen 30° eller 45°. Det betyder att det går att välja mellan 30° eller 45° som maximal sitstilt. Detta förbättrar möjligheterna till bra positionering och mycket god tryckfördelning. Självklart är **Dahlia** kompatibel med Invacares produktfamiljer, som t ex **Flex 3**-ryggen.



### Enkel tyngdpunktsförflyttning

**Dahlia** med 45° tilt skapar större möjligheter att kunna ge rätt positionering och mycket goda tryckfördelningseffekter hos användaren. Tiltfunktionens unika egenskaper gör att den är mycket lätt att tilta. Att justera tilten kräver väldigt lite kraft av vårdpersonalen.

### En idealisk rullstol att sparka sig fram med

Alternativet med **Dahlia** 30° är mycket lämpligt för dem som kan och vill kunna framföra rullstolen självständigt. Sitthöjden kan vara så låg som 33 cm, vilket underlättar för den som vill sparka sig fram. Med självtilt monterat på en **Dahlia** 30° kan användaren enkelt, lätt och självständigt ändra sin sittställning.

### Fördelar för både **Dahlia** 30° och 45°:

- Lätt att köra och manövrera - lätt att balansera
- Liten totalbredd
- Mycket säker - DSS bibehåller stolens stabilitet även när sittvinkeln ändras
- Enkel att använda - en lätt rörelse med jämn och mjuk tilt
- Component Cross Compatible med Invacare®-familjen

## Egenskaper och Tillval



**Dahlia** 30° har en sitthöjd på 33 cm och passar den som vill kunna sparka sig fram.



**Dahlia** 30° med självtilt för den användare som aktivt kan och vill ändra sin sittposition.



**Dahlia** 45° för optimal tryckavlastning.



DSS med höga ledpunkter för ryggstödet minskar skjuvningen vid ryggvinkling.

## Egenskaper och Tillval



De första 10° vid tiltning av en **Dahlia** 30° ger endast en liten ökning av sitthöjden i framkant, för att kunna bibehålla fötterna så nära golvet som möjligt.



Montering av formgjutna sitsar och sittsystem görs med enkelhet.



**Matrx** ryggsystem är en valmöjlighet på **Dahlia** 30° och 45°. **Matrx** är mycket enkelt att montera och justera.



Vid behov av en bredare standardrygg på **Dahlia**, finns det distanser för att kunna montera en bredare rygg.



Förläng och/eller bredda sitsplattan för att ge mer stöd åt dynor och/eller ben.



Steglös breddjustering av sitsbredd och benstöd.



Som tillval har **Dahlia** även ett enkelt justerbart ryggstöd i velcro.



Totalbredden är smal som på en aktivrullstol. Det gör stolen lätt att manövrera och att passera genom dörröppningar.



**Dahlia** kan utrustas med tramprör.



Steglös justering av rullstolens balanspunkt.



Tippskydden kan enkelt vikas undan med foten. I utfällt läge är vinkeln på tippskyddet 5° för att undvika att slå i tårna.

## Tekniska data

För mer information om denna produkt, inklusive produktens bruksanvisning, hänvisar vi till [www.invacare.se](http://www.invacare.se).

	Sittbredd	Sittdjup	Sitthöjd	Ryggstödshöjd	Intervall armstödshöjd	Benstödslängd	Sitsvinkel
<i>Rea Dahlia</i>	390-440/ 440-490/ 490-540 16" (390-490/ 440-540/490-590 mm)	430 - 500 mm	30° : 330 - 500 mm 45° : 350 - 500 mm	500 - 800 mm (utan sittdyna)	250 - 320 mm	330 - 500 mm	30°: -1 - 30° 45°: 0 - 45°

	Intervall ryggstödsvinkel	Hjulbas	Totalhöjd	Totallängd inkl fotplatta	Vikt	Max brukarvikt	Transportvikt
<i>Rea Dahlia</i>	0° - 30°	SB + 160 mm (16") SB + 180 mm (24")	30°: 825 - 1250 mm 45°: 850 - 1250 mm	900 - 1180 mm	>35kg <sup>1</sup>	Max 135 kg	21/25 kg (SB 39 cm) <sup>2</sup>

	Svängradie	Krocktestad	Max lutning vid användning av parkeringsbroms
<i>Rea Dahlia</i>	755 mm	ISO 7176-19	7°

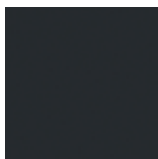
För övriga tillbehör till *Rea Dahlia* hänvisas till Tillbehörsbroschyren.

1. <sup>1</sup>/ Total vikt i sittbredd 39 cm och med lättaste konfigurationen



## Ramfärg

Svart



Silver



Blå



Champagne



Röd

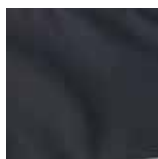


Grön



## Klädsel

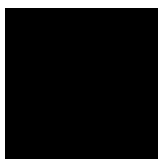
Svart Dartex



Svart plysch



Svart Spacer



Vänligen notera att färgerna kan variera något från de som visas här.

Kundservice: 08-761 70 90  
Fax 08-761 81 08  
[sweden@invacare.com](mailto:sweden@invacare.com)  
[www.invacare.se](http://www.invacare.se)

Invacare AB  
Box 66 - 163 91 Spånga  
Sweden



Yes, you can.®

© 2017 Invacare International Sarl Alla rättigheter är reserverade för Invacare. Invacare reserverar sig för eventuella ändringar gjorda efter tryck. All information är korrekt vid tiden för tryckning.

Rea, Rea design och DSS (Dual Stability System) är av Invacare registrerade varumärken.

It provides the user with enhanced stability and safety when being tilted or the backrest is reclined. Rea Dahlia - SE - 01/2017

