



Aktiivituoli suuremmalla tuennalla

.....
Invacare XLT on ihanteellinen, kiinteärunkoinen aktiivituoli päivittäiseen käyttöön.

XLT on suunniteltu tukemaan täydellisesti vartaloa. Laajat tuentavaihtoehdot mahdollistavat ja jopa lisäävät käyttäjän itsenäistä liikkumista.



Yes, you can.[®]



Helposti valittavia huippuluokan kokoonpanovaihtoehtoja

.....

Invacare XLT on suunniteltu yksilöllisesti säädettäväksi. Mitat ja rakenne on suunniteltu täydelliseksi sopivaksi jokaisen käyttäjän yksilöllisten mittojen mukaan. **XLT** on ihanteellinen tuoli, kun halutaan säilyttää ja parantaa käyttäjän itsenäistä liikkuvuutta. Mutkikkaat tuolikohtaiset ratkaisut ja valtava lisävarustevalikoima on historiaa **XLT**:n kanssa. **XLT** on yhteensopiva kaikkien, jatkuvasti laajentuvien, Invacare® -tuoteperheen varusteiden kanssa.

Stabiliteettia, vakautta ja turvallisuutta aktiiviseen elämään!

.....

Kokonaan titaniumista valmistettu runko antaa käyttäjälle stabiliteettia ja vakautta tuolin keveydestä tinkimättä. Yhdessä laajan varuste- ja kokoonpanovalikoiman kanssa, käyttäjä hyötyy tuolista, joka tarjoaa maksimiturvallisuuden ja tuen hektisessä päivittäisessä elämässä.

Todistettua laatua

.....

XLT on suunniteltu ja valmistettu Rea:n tehtaalla Ruotsissa. Käyttäjät luottavat Invacare®:n ja Rea™:n pitkiin perinteisiin, tinkimättömään laatuun ja kestäviin tuotteisiin. Myöskään uutta suunniteltaessa Invacare® ja Rea™ eivät tingi laadusta eivätkä tyydy kompromisseihin.

Lisävarusteet ja ominaisuudet



Käsitukivaihtoehdot

Paljon käsitukivaihtoehtoja parhaan tuen saavuttamiseksi.



Kaatumiseste

Kääntymiskulma ulospäin: Antaa lisää tilaa avustajalle. Avustaja voi siirtää kaatumisesteeseen sivuun helposti jalalla.



Vakiokelausvanne

mustilla Marathon Evolution renkailla.

Lisävarusteet ja ominaisuudet



Tukipyörän ripustus

lisää stabiiliteettia ja suorituskykyä.



Titanium jalkatuki

lisää keveyttä ja istuimukavuutta.

Swing Away jalkatuet

lisää istuimukavuutta, helpottaa tuoliin siirtymisiä ja liikuteltavuutta.



Kelausrenkaat

1. solid, kiinteä
2. ilmakumi, profiloitu, puhkeamaton
3. ilmakumi, non marking
4. matala profiili
5. ilmakumi, profiloitu, puhkeamaton
6. Marathon Evolution, musta



Tukipyörät

1. 75 x 24 hard (3")
2. 100 x 27 medium hard (4")
3. 125 x 27 medium hard (5")
4. 140 x 37 soft (5,5")
5. 150 x 27 medium hard (6")
6. 150 x 30 soft (6")
7. 150 x 32 ilmakumi (6")
8. 180 x 40 ilmakumi (7")
9. 180 x 40 soft (7")

Tekniset tiedot



<i>Invacare XLT Active</i>	355 - 480 mm	400 / 450 / 500	400 - 520 mm	200 - 490 mm	380 - 505 mm	0 - 14°
<i>Invacare XLT Dynamic</i>	355 - 500 mm	400 / 450 / 500	400 - 500 mm	200 - 490 mm	355 - 485 mm	0 - 14°
<i>Invacare XLT Swing</i>	330 - 505 mm	400 / 450 / 500	390 - 520 mm	200 - 490 mm	280 - 510 mm	0 - 14°
	15 mm välein	40 mm säädettävyyttä				



<i>Invacare XLT Active</i>	± 10°	ist.lev. + 200 mm	610 - 1050 mm	830 - 1030 mm	9.8 kg	135 kg
<i>Invacare XLT Dynamic</i>	± 10°	ist.lev. + 200 mm	610 - 1050 mm	730 - 880 mm	9.8 kg	135 kg
<i>Invacare XLT Swing</i>	± 10°	ist.lev. + 200 mm	610 - 1050 mm	820 - 1230 mm	11.3 kg	135 kg



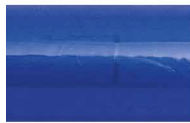
<i>Invacare XLT Active</i>	6 kg
<i>Invacare XLT Dynamic</i>	6 kg
<i>Invacare XLT Swing</i>	6 kg

Crash-tested
ISO 7176-19

The *Invacare XLT* complies with ISO 7176-19 specifications. Note that special conditions apply regarding accessories. For detailed information regarding vehicular transportation and for more pre-sale information for this wheelchair, please consult the following pages on our website: www.invacare-rea.com under Rea wheelchairs/ Technical downloads.

Värit ja materiaalit

Runkovärit



Blue



Red



Black



Grey



Titanium (ei Swing)

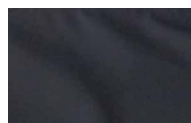


Orange
(erikoistilaus)

Verhoilu



Black Jemina
TR 18



Black Nylon

Valmistaja: Invacare Rea AB
Växjövägen 303, 343 71 Diö, Ruotsi
p. +46 476 535 00

Valmistaja pidättää itsellään oikeuden muuttaa tarvittaessa tässä esitteessä ilmoitettuja tuotespesifikaatioita.

© 2015 Camp Mobility Finland

