



medemagroup



Käyttöohje  
Näin säädettävä lasten erityisistuin

## Mikä on NIGA-tuoli?

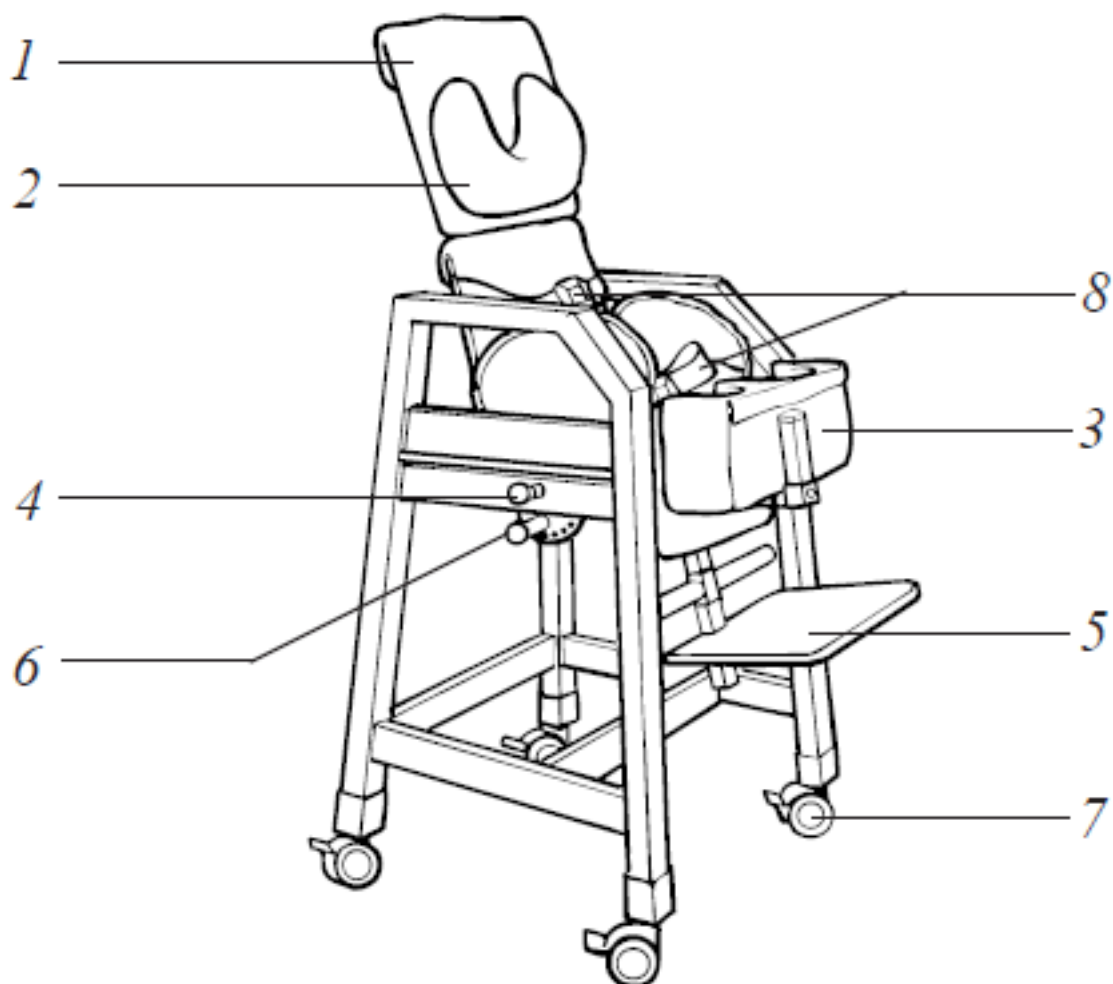
NIGA-tuoli on lasten erityisistuin, joka on tarkoitettu lapsille aina noin 4-vuotiaisiin asti. Niga on suunniteltu modernein design menetelmin, ja sitä voi käyttää joko aktiiviseen istumiseen tai istuin- ja selkäosa taaksepäin kallistettuna. NIGA-tuolissa on polvituet, jotka ohjaavat jalkoja kehosta ulospäin, eteen- ja taaksepäin kallistettava istuin, taaksepäin kallistettava selkätuki ja lisävarusteena saatava rintatuki, jonka voi kiinnittää lisävarusteena saatavaan pöytälevyyn. Tämä mahdollistaa esim. cp-vammaisen tai muusta lihasheikkouksista kärsivän lapsen aktiivisen istumisen. NIGA-tuoliin saatava pöytälevy on helppo kiinnittää tuoliin pikalukituksella. Erityistoiminnoista huolimatta NIGA on sympaattisen ja mukavan näköinen eikä juurikaan eroa "tavallisista" lasten syöttötuoleista ja muista istuimista.

## Tekniset tiedot:

Lapsen maksimipaino:	20 kg
Syvyys x leveys x korkeus:	510 x 480 x 720 mm
Istuinsyvyys:	210 mm
Maksimi istuinleveys:	250 mm
Istuinkorkeus jalkatuesta istuimeen:	130-280 mm
Istuinkorkeus lattiasta istuimeen:	n. 590 mm
Selkätuen korkeus istuimesta:	270/510 mm
Istuinkulma:	40° taaksepäin, 45° eteenpäin
Selkätuen kulma:	0°-40° taaksepäin
Lonkanivelen kulma:	80°-135°
Painot:	13 kg
Pyörät:	ø 50 mm



## NIGA-tuolin toiminnot:



1. Korkea selkätuki / selkätuen jatkopala
2. Säädettävä pää-/niskatyyny
3. Irrotettava polvituki
4. Kallistus
5. Säädettävä jalkatuki
6. Lonkkakulmansäätö
7. Lukittavat pyörät
8. Lantio- ja turvavyö

### LISÄVARUSTEET:

Sivupehmusteet, sivu 5

Kantapäätuki, sivu 6

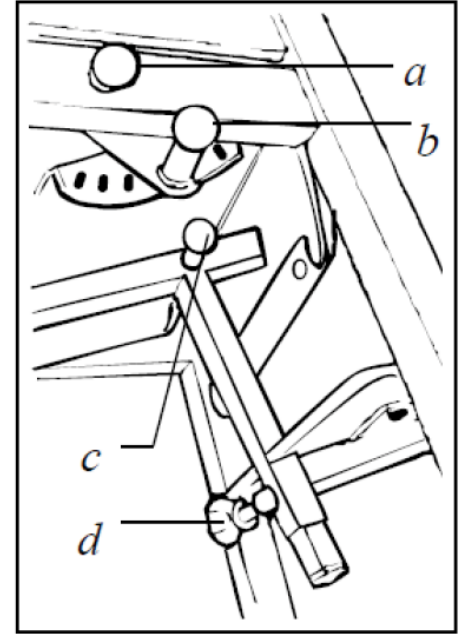
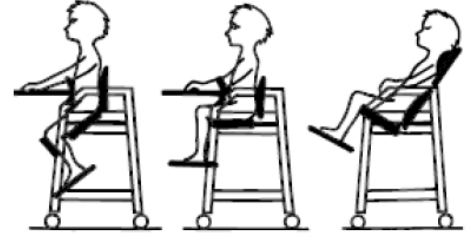
Pöytälevy, sivu 6

Rintatuki, sivu 6

Säädettävä pää-/niskatuki, sivu 7

## Istuinkulman säätö

NIGA -tuolin istuinkulma voidaan säätää moneen eri asentoon. Sen voi kallistaa eteenpäin aktiiviseen istuma-asentoon tai taaksepäin passiivisempaan istuma-asentoon. Istuinkulmaa voidaan säätää tuolin vasemmalla puolella olevan kahden pallonupin avulla. Vetämällä pallonupista ulospäin istuinkulman säätövivut vapautuvat, jonka jälkeen istuinkulmaa voi säätää. Ylempi **musta pallonuppi (A)** vapauttaa koko istuinyksikön, jolloin sitä voi kallistaa sekä eteen- että taaksepäin. Alempi **punainen pallonuppi (B)** vapauttaa istuimen ja selkäosan välisen istuinkulman, jolloin lapsen lonkkanivelen kulmaa voidaan säätää.



**HUOMIO!**

Muista aina pitää kiinni selkätuesta tai istuimesta, kun vedät pallonupista ja kulmansäätö vapautuu!

**Musta pallonuppi (C)** istuimen alla säätää polvituen syvyyttä.  
**Siihimutteri (D)** jalkatuen takana säätää jalkatuen kulmaa.

## Miten NIGA-tuolia säädetään?

1. Lukitse jarrut vähintään kahdesta pyörästä painamalla jalalla pyörien lukituspedaalista.
2. Tuoli on säädetty kallistumaan hieman taaksepäin selkäosasta oikeassa kulmassa istuimeen nähden (punainen tai musta pallonuppi tuolin oikealla puolella).
3. Paina polvituen turvalukituspainike sisään, ja nosta polvituki pois.
4. Nosta lapsi tuoliin lapsen takapuoli mahdollisimman taakse alas istuimeen. Aseta lapsi oikeaan asentoon ja kiinnitä lantiovyö. Voit tarvittaessa käyttää myös rintatukivyötä.
5. Säädä jalkatuen korkeutta säätämällä mutteria (D). Lapsen jalkaterät tulee olla hyvin tuetut ja hänen reisien tulee levätä koko painollaan istuinta vasten ilman että roikkuvat ilmassa (jalkatuki liian alhaalla) tai ovat koukussa (jalkatuki liian korkealla). Voit nyt säätää jalkatuen kulmaa kääntämällä mutteria vasta- tai myötäpäivään.
6. Löysää istuimen alla olevaa pallonuppia (C) vedä sitä ulos noin 15 cm ja kiinnitä polvituki paikalleen.

Asettaessasi polvitukea paikalleen varmista, ettei lapsen reidet ja lantio liu'u polvituen ja selkätuen väliin.

On tärkeää, että lapsi pysyy aktiivisessa istuma-asennossa, mikä helpottaa myös liikkuvuuden koordinoitua.



Muista aina tarkistaa että polvituen, istuimen ja selkätuen lukot on lukittu ennen istuimen säätämistä!



## Päällinen

NIGA-tuolissa on puuvillapäälliset ja vaahtomuovipehmusteet. Päällisessä on kolme osaa ja ne voidaan irrottaa ja pestä koneessa +40°C:ssa. Tuoli toimitetaan päälliset asennettuina, mutta ne voidaan aina tarvittaessa irrottaa ja pestä. Suosittelemme kaksien päällisien hankkimista, jolloin toiset voivat olla käytössä, kun toiset on pesussa.

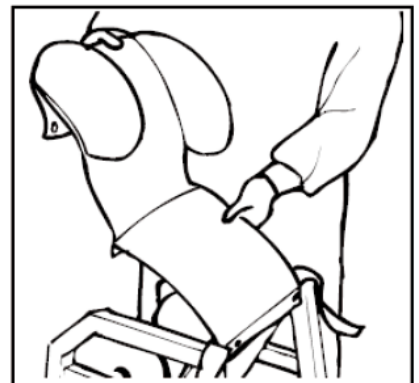
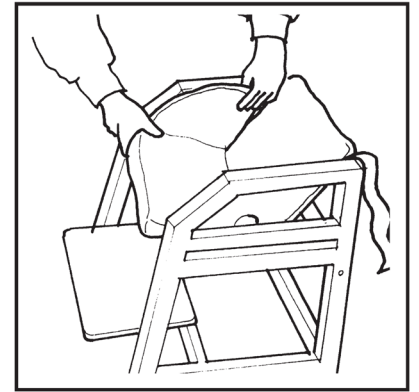
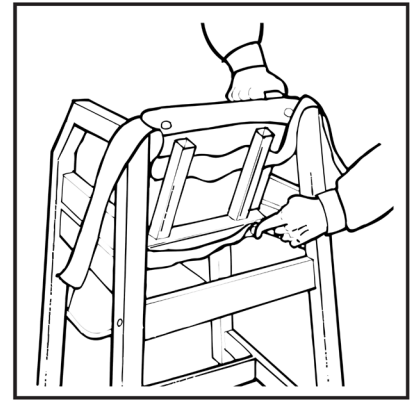
Kuinka NIGA-tuolin päälliset vaihdetaan:

1. Irrota "kieleke" joka on ommeltu selkäosan päällisen alapuolelle.

Irrota selkäosan takana ja istuimen etuosan alla olevat painonepparit. Vedä päällinen irti selkäosan ja istuimen välisestä aukosta.

2. Vedä molemmat sivupäälliset irti pyöreistä sivutuista istuimen molemmin puolin.

3. Irrota selkäosan painonepparit ja nosta koko kangaspäällinen pois tuolista. Päällinen kiinnitetään takaisin toistamalla vaiheet 1-3 päinvastaisessa järjestyksessä.



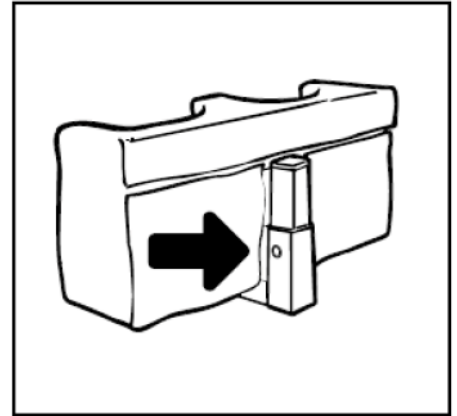
## Sivutukipehmusteet

Jotkut lapset ovat liian pieniä istumaan tuolissa, jolloin tuoliin pitää lisätä lisävarusteena saatavat sivutukipehmusteet. Sivutukipehmusteet kiinnitetään istuimen sivutukiin kuminauhoilla.



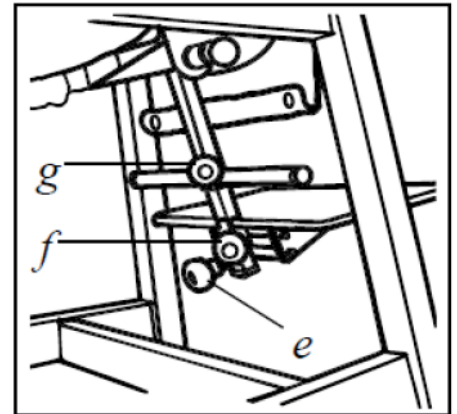
## Polvituki

Polvituki estää lasta liukumasta eteenpäin istuimessa erityisesti silloin, kun istuinkulma on säädetty eteenpäin aktiiviseen istuma-asentoon. Polvituki voidaan irrottaa lapsen tuoliin ja tuolista pois siirtämisen ajaksi. Turvalukitus sivulla estää polvituen irtoamisen vahingossa. Irrottaaksesi polvituen, paina turvalukituspainike sisään (ks. kuva).



## Säädettävä jalkatuki

Tuolissa on säädettävä jalkatuki lapsille, joilla on jalkapohjan liikerajoitteita tai jotka tarvitsevat jalkatukea muista syistä. Jalkatuen korkeutta säädetään pallonupista (E) ja jalkatuen kulmaa nupista (F) (ks. kuva).

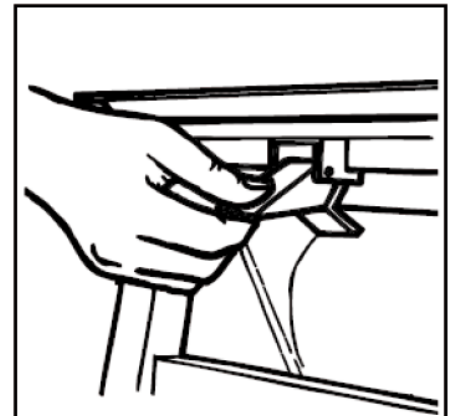


## Kantapäätuki

Joillain lapsilla on tapana työntää jalkansa taakse jalkatuen alle. Tämän voi estää kantapäätuella (lisävaruste). Sen korkeutta voidaan säätää säätönupista (G) (ks. kuva).

## Pöytälevy

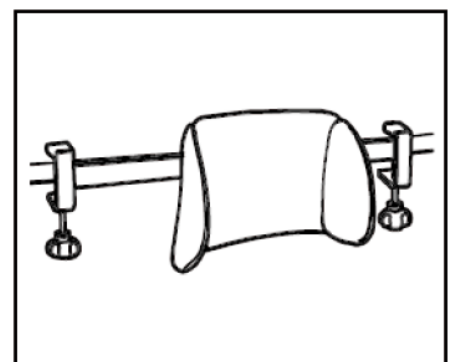
NIGA-pöytä toimii tukena, tarjottimena ja työpöytänä, ja se voidaan kiinnittää suoraan NIGA-tuoliin. NIGA-pöytä on kiinnitetty tuoliin kahdella pikalukitusvivulla, joiden avulla voi tehdä myös muutoksia pöydän horisontaaliseen asentoon. Lisäksi NIGA-pöytä on varustettu hätävapautustoiminnolla, joka irrottaa pöydän tuolista, jos pöytään kohdistuu äkillistä kovaa painetta, jos tuoli esimerkiksi kaatuu.



Muista, että kaikki korkeat lasten istuimet voivat kaatua! Ole siis varovainen, etenkin jos pöytälevy on kiinnitettynä tuoliin. Älä koskaan jätä lasta istuimeen valvomatta.

## Rintatuki

Lapset, joilla on huono kehon hallintakyky ja heikot ylävartalon lihasvoimat, tarvitsevat tukea myös etusuunnassa voidakseen istua pöydän ääressä. Lisävarusteena saatava rintatuki voidaan kiinnittää optiona saatavaan pöytälevyyn. Rintatuki antaa tehokkaan etutuennan rintakehän alueelle ja mahdollistaa lapsen paremman käsivarsien koordinaation ja käsien liikkeet.



## Säädettävä päätuki/niskatuki

Säädettävää pää-/niskatukea voidaan käyttää korkean selkätuen sijaan (selkätuen jatkopala). Päätuken korkeutta, syvyyttä ja kulmaa voidaan säätää. Asymmetrisen muotoilun ansiosta tuki voi olla korkeassa tai matalassa asennossa, se voidaan kääntää taaksepäin tai eteenpäin ja se voidaan kallistaa eteenpäin.



## Huolto- ja pesuohje

Kaikki tekniset laitteet tulee huoltaa ja tarkastaa säännöllisesti. Ruuantähteet, lika ja pöly tulee pestä pois mahdollisimman pian. Liikkuvat osat toimivat paremmin, jos ne öljytään hieman pesemisen jälkeen. Turvavyöt puhdistetaan pyyhkimällä ne miedolla pesuaineella ja vedellä kostutetulla puhdistusliinalla. Kangaspäälliset voidaan pestä pesukoneessa +40°C. Ks. sivu 5.



Älä käytä voimakkaita puhdistusaineita, jotka voivat pilata tuotteen pintakäsittelyn. Älä puhdista istuinta painepesurilla. Tarkista säännöllisesti, että ruuvit ja kahvat ym. on kiristetty kunnolla. Varmista, että kuluneet osat on korjattu tai vaihdettu. Tämä on erityisen tärkeää, jos istuinta käyttää useampi henkilö.

## Lasten istuimiin liittyvät vaaratilanteet:

- Ole erityisen varovainen, jos liikutat istuinta lapsen istuessa siinä, varsinkin ramppien ja kynnysten yli siirrettäessä!
- Älä koskaan anna muiden lasten työnnellä istuimessa istuvaa lasta!
- Älä koskaan jätä lasta valvomatta istuimeen!





**medema.com**