

# VICAIR®

## Flex Back



### Vicair Flex Back selkäosa

**Vicair Flex Back** selkäosa on alunperin Invacaren Flex-selkäosan kanssa käytettäväksi kehitetty selkäosatyyppi, jossa on sisäänrakennetut lateraaliset tuet ja johon on mahdollista lisätä optiona saatavat lisätukea antavat sivutuet.

Flex Backin avulla voidaan saavuttaa miellyttävä istuma-asento, esim. skolioosista, kyfoosista yms. posturaalisista epäsymmetrioista kärsiville asiakkaille, silloin kun muut selkäosat eivät sovi.

Flex Back selkäosassa on, muiden Vicair-tuotteiden tavoin, 13 erillistä **Smart Cells™** -soluilla täytettävää osiota, joihin voi lisätä tai vähentää soluja parhaan mahdollisen istuma-asennon saavuttamiseksi. Voit esim. keventää painetta selkärangan ympäriltä vähentämällä soluja tyynyn keskiosasta. Suosittelemme, että solujen vähentämisen ja lisäämisen suorittaa koulutettu asiantuntija. Vakiokoot 41, 45 ja 50 cm x 55 cm (lev. x kork.) Max. 150 kg.

**CAMP**  
MOBILITY

## Ominaisuudet

### Indikaatiot

Skolioosi, kyfoosi, neuromuskulaariset sairaudet, selkäydin-  
vammat, selkään / selkärankaan /  
olkapäähän kohdistuva paine,  
kivunlievitys, korkean riskin  
painehaavojen ennaltaehkäisy.



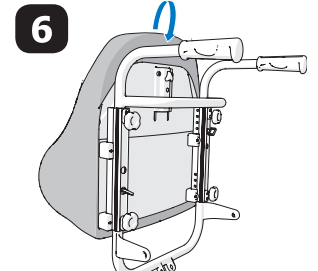
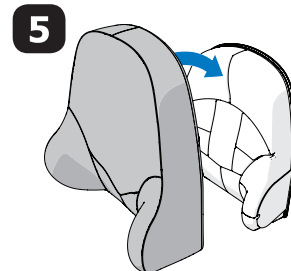
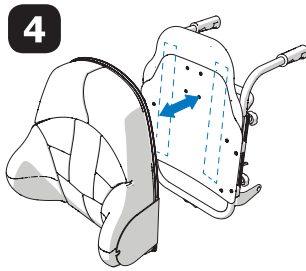
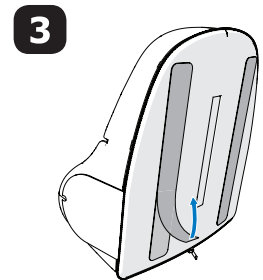
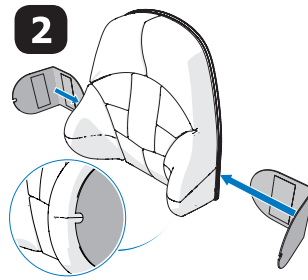
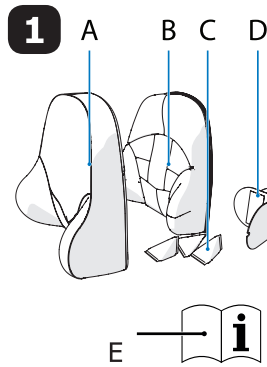
### 13 osiota

Voit keventää esim. selkärangan  
aluetta vähentämällä tyyntyjä  
keskiosista ja lisätä tukevuutta  
lisäämällä solujen tiheyttä sivuilla  
alaselässä yms.



### 3D Mesh Spacer ulkopäällinen

Extra istuinmukavuus ja erityisen  
hengittävä ja erinomainen mikroil-  
maston säätelykyky. Antaa ilman  
kiertää, vähentää kosteutta ja  
kuumentumista yms.



### 1. Flex Back koostuu

- A Ulkopäällisestä
- B Sisätäyttyistä, jotka on täytetty
- C Smart Cells™ -soluilla
- D Optiona saatavista sivutuista
- E Käyttöohjeesta

### 2. Sivutuet (optiona)

### 3. Kiinnitys 2-puolisella tarranauhalla

- 4. Käytetään kovan selkäosan kanssa esim. Invacare Flex. (Invacare Clematis, Azalea yms.)

### 5. Käytä aina päällisen kanssa

Flex Back selkäosaa tulee käyttää aina ulkopäällisen kanssa.

### 6. Muista kääntää päällinen koko selkäosalevyn yli



Valmistaja:  
Vicair B.V.  
Bruynvisweg 5  
1531 AX Wormer  
The Netherlands  
+31 (0)75 - 642 9999

Pidätämme itsellämme oikeuden muuttaa tarvittaessa tässä esitteessä ilmoitettuja tuotespesifikaatioita.  
Camp Mobility ©2020

## Tekniset tiedot



30 kokoa  
Vakiokoot  
41, 45 ja 50 cm  
kork. 55 cm



Max. 150 kg



Paino  
n. 900 g



Päällinen 60°  
konepesu  
sisätäyttyä ja  
Smart Cells  
käsipesu